



## **Sociedade Interbancária e Sistemas de Pagamentos**

### **Certificados Digitais**

#### **Manual de Titular**

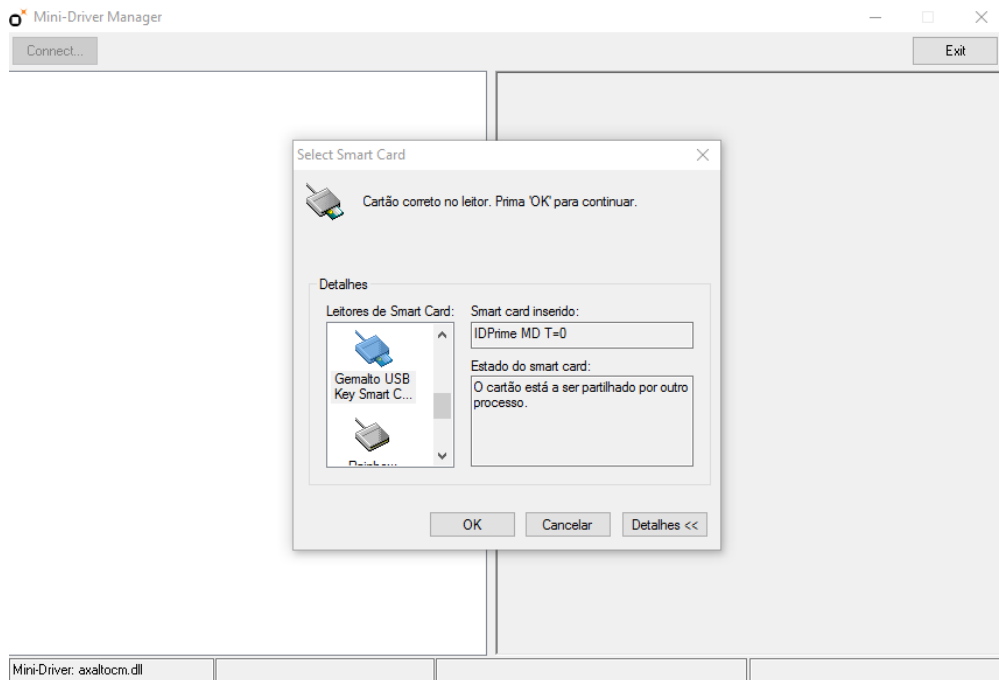
Código:	MSI009
Versão:	1.0
Data da versão:	2019/03/14
Criado por:	SISP
Aprovado por:	Director Geral
Nível de confidencialidade:	Público

**Histórico de alterações**

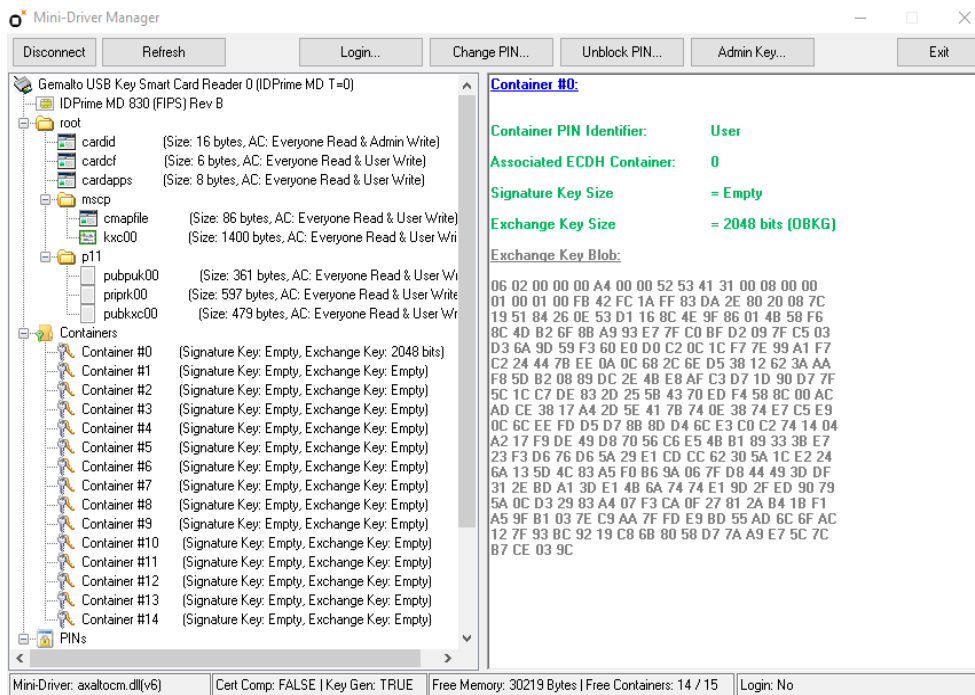
<b>Data</b>	<b>Versão</b>	<b>Criado por</b>	<b>Descrição da alteração</b>
2019/03/14	1.0	SISP	Criação - Instruções de Alteração de PIN

### Instruções de Alteração de PIN

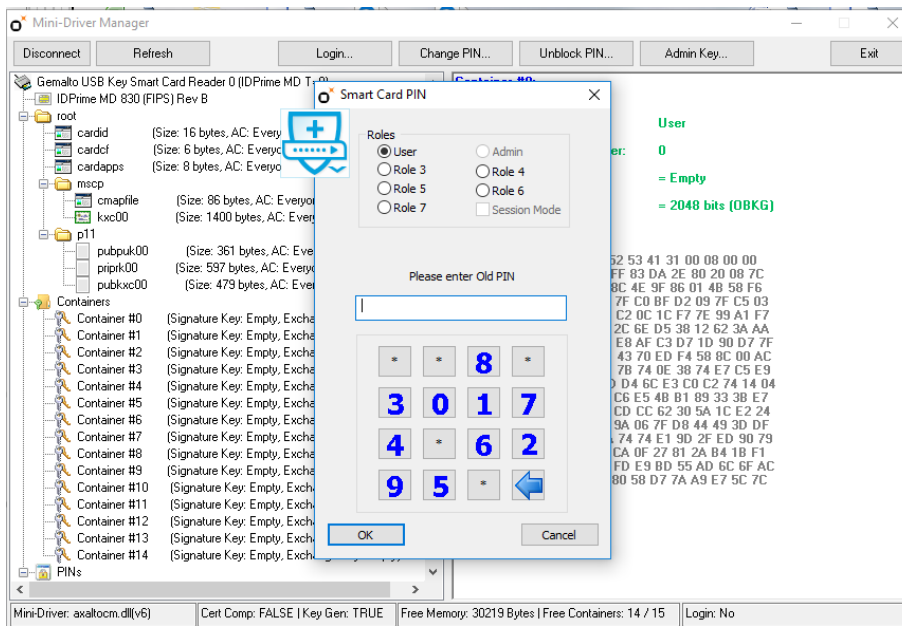
1. Instalar a aplicação **Mini-Driver Manager**
2. Após executar a aplicação, clique **Connect**.
3. Selecione o smartcard **Gemalto USB Key** e clique **OK**.



4. Clique no botão **Login** e introduza o código **0000** utilizando o teclado virtual apresentado pela aplicação

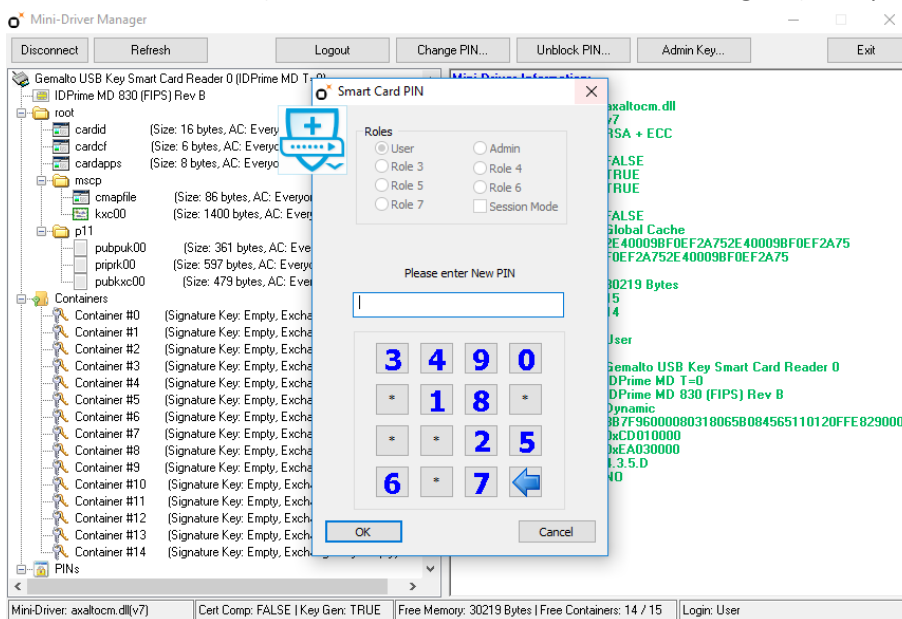


5. Selecione **Change PIN**



6. Introduza o PIN OLD – 0000

7. Introduza o novo PIN (somente números – recomendado 6 digitos) e clique OK.



8. Clique **Logout** e faça o teste do acesso ao cartão com o novo PIN utilizando o botão **Login**.

**IMPORTANTE:**

- Não é possível executar a recuperação do PIN do cartão.
- O número de tentativas de palavra-chave errada permitido é 5. À sexta tentativa errada o cartão fica bloqueado, sem possibilidade de recuperação.